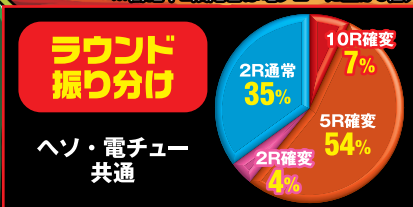


Pにこパチ豆BNK スペック								
			設定1	設定2	設定3	設定4	設定5	設定6
大当たり 確率	低確率	1段階目	1/28					
		2段階目	1/7.0	1/6.8	1/6.6	1/6.3	1/6.0	1/5.6
	高確率	1/31.7	1/30.6	1/29.6	1/28.2	1/26.7	1/24.6	
賞球数(カウント)			3 & 4 & 7 & 10(6カウント)					
ラウンド			2ラウンド or 5ラウンド or 10ラウンド					
出玉※払い出し			120個 or 300個 or 600個					
確変割合			65%(次回まで継続)					
時短回数			通常大当たり終了後26回					
時短引き戻し率			約54.9%~約64.2%					

※低確率2段階目は電チューに玉が5個入賞後、怒豆ミッション発展時の大当たり確率を表記しています



甘デジタイプ

にこパチシステムの遊び方

- 1段階 ① ヘソに入賞で豆図柄が変動
- ② 約1/28で豆図柄が揃う
- ③ 電チューに5個入賞で怒豆ミッションへ!
- 2段階 ④ 豆を怒らせれば大当たり!

約1/5.6

怒豆MISSION

注目!

直撃スタート入賞でいきなり2段階目抽選!

豆の劇場



新システム

にこパチ

システム搭載!!



甘デジタイプ

大当たり

赤図柄揃い

5Ror10R

青図柄揃い

2R

確変 **怒りいむ RUSH**

確変継続率 約65%

電サポ 次回まで

確変or時短 **怒本怒本 TIME**

時短時引き戻し期待度 約64%

電サポ 26回延

電サポ終了後の残り保留もチャンス (最大4回延)

通常時の注目ポイント

● 保留変化予告 ●



青色 赤色 金色
青く赤く金の順でチャンス



段ボールは保留変化確定!?

● 豆ロゴ予告 ●



赤ならチャンス!

● プチフリニズ予告 ●



発生でリーチ!?

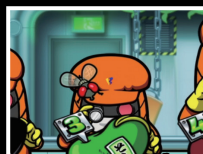
小さな変化も見逃すな!

掲示板予告



アテンション
ブリーズ
ならSPリーチ!?

ミニハエ予告



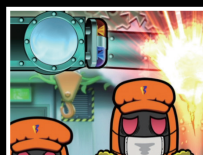
豆にハエが
止まれば
リーチ!?

お化け予告



リーチ濃厚!
2回通過なら!?

出荷遅れ予告



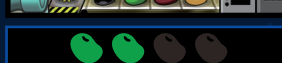
ダクトが壊れて出荷が
遅れるとリーチ濃厚!?



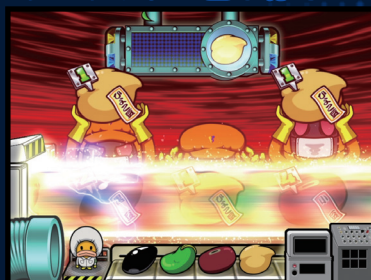
ネジにも
注目!

リーチはSP発展で期待大!

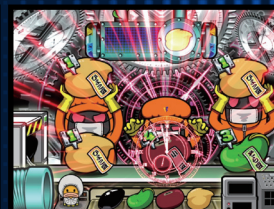
● スロニリーチ ●



ダーゲットの色が赤ならチャンスアップ!



● コマ送りリーチ ●



● コンパア 高速リーチ ●



特殊変動パターン

豆柄チャレンジ



テンパイ図柄の数が多いほどチャンス!

豆ロマン



ボタン連打でカーテンが開けば大当たり!?

怒豆ミッションの注目ポイント

(1) 背景のキャラ



隠れキャラ
登場で
チャンス

(2) いじるアイコン



緑く赤く金!?

(3) いじるアイテム



猫じゃらし
白バックならチャンス!?

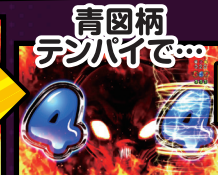
怒りいむRUSH中演出



テンパイする
図柄の色に注目



赤図柄
テンパイで!



青図柄
テンパイで...



怒っかんインパクトSPリーチ
当れば確変!?



偶数SPリーチ



アイテムにも注目



全回転なら確変!?



爆発すれば大当たり!?