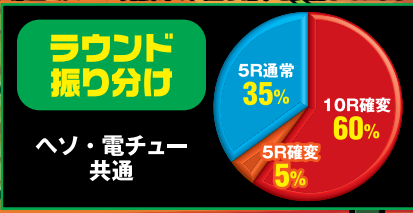


# ミドルタイプ



6段階  
設定付き

**新**  
システム **にこパチ**  
システム搭載!!



Pにこパチ豆MNK スペック								
			設定1	設定2	設定3	設定4	設定5	設定6
大当り 確率	低確率	1段階目	1/28					
		2段階目	1/16.2	1/15.6	1/15.2	1/14.5	1/14.0	1/13.4
	高確率	1/61.1	1/59.1	1/57.4	1/54.6	1/52.8	1/50.4	
賞球数(カウント)			3 & 4 & 7 & 10 (7カウント)					
ラウンド			5ラウンド or 10ラウンド					
出玉※払い出し			350個 or 700個					
確変割合			65%(次回まで継続)					
時短回数			通常大当り終了後67回					
時短引き戻し率			約57.5%～約64.6%					

※低確率2段階目は電チューに玉が5個入賞後、怒豆ミッション発展時の大当り確率を表記しています

## にこパチシステムの遊び方

- 1段階  
① ヘソに入賞で豆図柄が変動
- ② 約1/28で豆図柄が揃う
- ③ 電チューに5個入賞で怒豆ミッションへ!
- 2段階  
④ 豆を怒らせれば大当り!

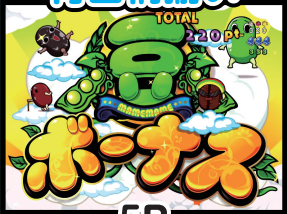


## 大当り

赤図柄揃い



青図柄揃い



確変

怒りいむ  
RUSH

確変

継続率

約65%



確変or  
時短

怒々怒々  
TIME

時短時  
引き戻し  
期待度

約65%



電サポ  
終了



電サポ終了後の  
残り保留もチャンス  
(最大4回転)

注目!





# 通常時の注目ポイント

## ● 保留変化予告 ●



青色 赤色 金色  
青く赤く金の順でチャンス



段ボールは保留変化確定!?

## ● 豆ロゴ予告 ●



赤ならチャンス!

## ● プチフリニズ予告 ●



発生でリーチ!?

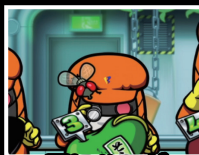
## 小さな変化も見逃すな!

### 掲示板予告



アテンション  
ブリーズ  
ならSPリーチ!?

### ミニハエ予告



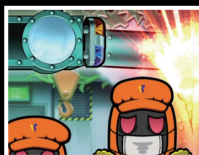
豆にハエが  
止まれば  
リーチ!?

### お化け予告



リーチ濃厚!  
2回通過なら!?

### 出荷遅れ予告



ダクトが壊れて出荷が  
遅れるとリーチ濃厚!?



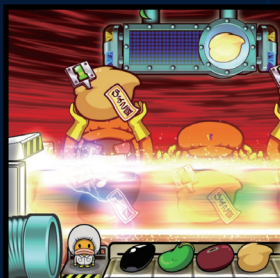
ネジにも  
注目!

## リーチはSP発展で期待大!

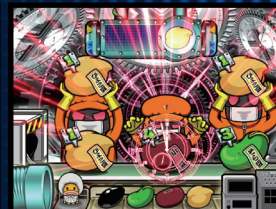
### ● スロニリーチ ●



ダーゲットの色が赤ならチャンスアップ!



### ● コマ送りリーチ ●



### ● コンパ 高速リーチ ●



## 特殊変動パターン

### 豆柄チャレンジ



テンパイ図柄の数が多いほどチャンス!

### 豆ロマン



ボタン連打でカーテンが開けば大当たり!?

# 怒豆ミッションの注目ポイント

## (1) 背景のキャラ



隠れキャラ  
登場で  
チャンス

## (2) いじるアイコン



緑く赤く金!?

## (3) いじるアイテム



猫じゃらし  
白バックならチャンス!?

# 怒りいむRUSH中演出



テンパイする  
図柄の色に注目



赤図柄  
テンパイで!



青図柄  
テンパイで...



怒っかんインパクトSPリーチ  
当れば確変!?



偶数SPリーチ



アイテムにも注目



全回転なら確変!?



爆発すれば大当たり!?